



ষাগ

তম

জাহানারা বেগম

সহকারী শিক্ষক

মির্জাপুর আলিম মাদ্রাসা

অষ্টম শ্রেণিঃ গণিত ▼ সপ্তম অধ্যায়ঃ

বিষয়বস্তুঃ সেট প্রকাশ পদ্ধতি

সময়ঃ ৪৫ মিনিট ▼ তারিখঃ

২৯/০৮/২০১৯



প্রত্যেকটি বস্তুই

সংজ্ঞায়িত

আজকের পাঠঃ সেট ও সেট প্রকাশ

পাদটি



প্রত্যেকটি জিনিষ
সুনির্দিষ্ট

সেট

শিখনফল

এই পাঠ শেষে শিক্ষার্থীরা-----

সেট কী তা বলতে পারবে;

সেটে ব্যবহৃত প্রতীকগুলো ব্যাখ্যা করতে পারবে;

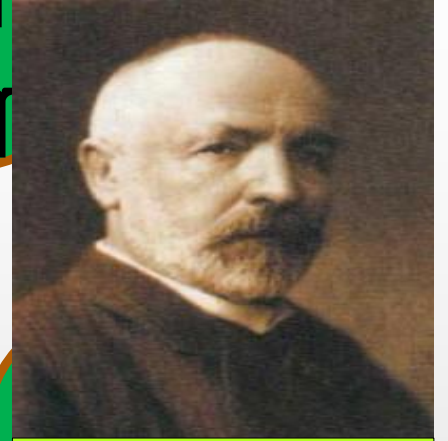
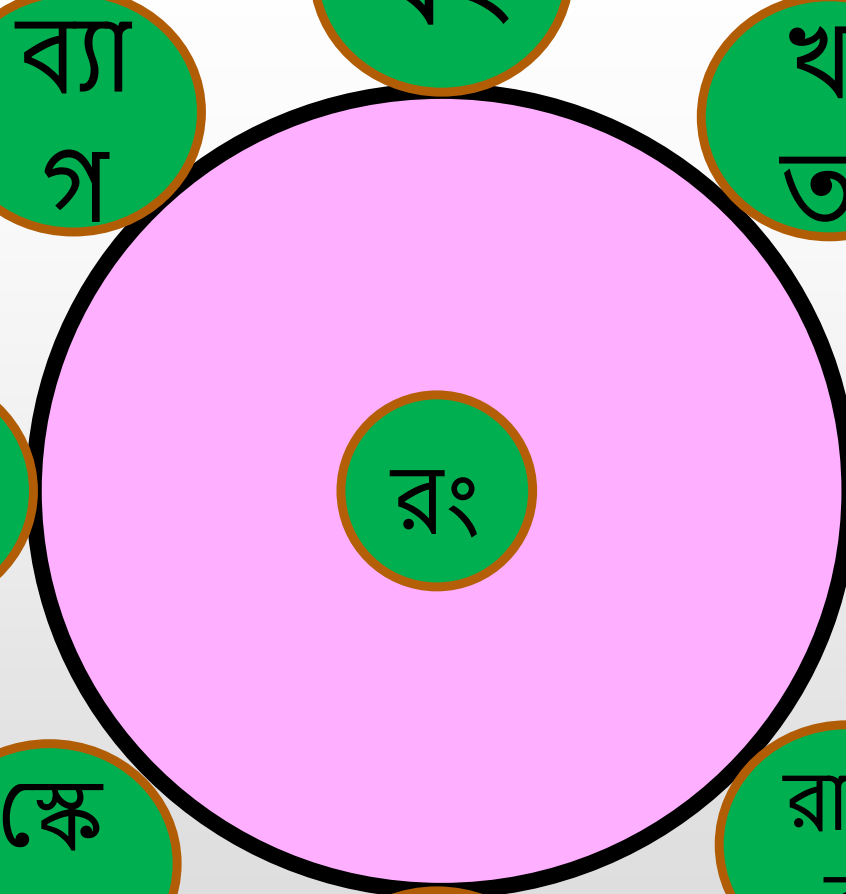
সেট প্রকাশের পদ্ধতি বর্ণনা করতে

পারবে;

সেট সংক্রান্ত গাণিতিক সমস্যার

সমাধান করতে পারবে।

জগতের সু-সংগায়িত বস্তুর সমাবেশ বা সংগ্রহকে সেট



জার্মান
গণিতবিদ
জর্জ
ক্যান্টর

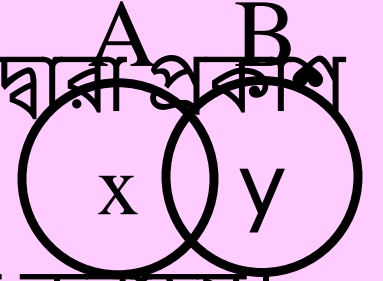
১৮৪৪ -

১৯১৮

সেট প্রকাশের প্রতীকসমূহ

A,B,C... ইংরেজি বর্ণমালার বড় হাতের অক্ষর দ্বারা সেট প্রকাশ করা হয়।

উপাদানকে ছোট হাতের অক্ষর a,b,c..y,z দ্বারা প্রকাশ করা হয়।



সেটের সদস্যকে { } প্রতীকের মধ্যে আবদ্ধ করা হয়।

□ এর অর্থ বিদ্যমান

$x \in A$, $y \in B$. কিন্তু $x \notin B$, $y \notin A$

$A = \{1,2,3,6\}$, $B = \{a,b,c,f\}$ □ $6 \in A$, $f \in B$. কিন্তু $6 \notin B$

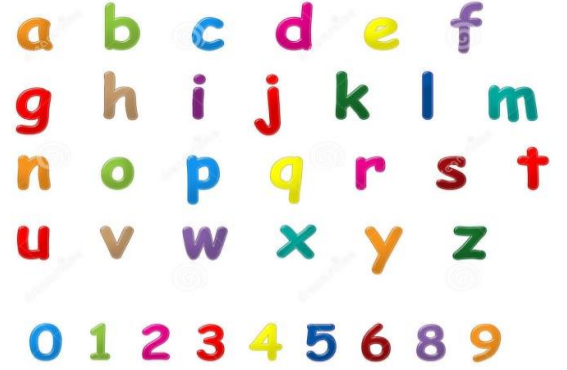
কাজঃ

১। সার্কভুক্ত দেশগুলোর নামের সেট লেখ।



Microsoft Research AutoCollage 2008 - Trial version

dreamstime.com



Download from
Dreamstime.com

38647832
Yegorsh Kune | Dreamstime.com

$A = \{ \text{আম, আপেল, কলা, লিচু, পেয়ারা} \}$

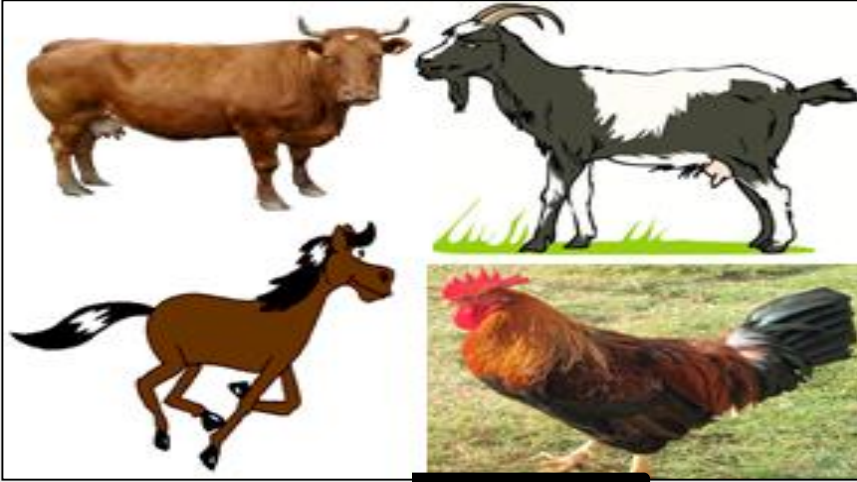
$B = \{ 1, 2, 3, 4, 5, 6, 7, 8, 9 \}$

$C = \{ a, b, c, d, \dots, x, y, z \}$

সেটের সকল উপাদান সুনির্দিষ্টভাবে উল্লেখ

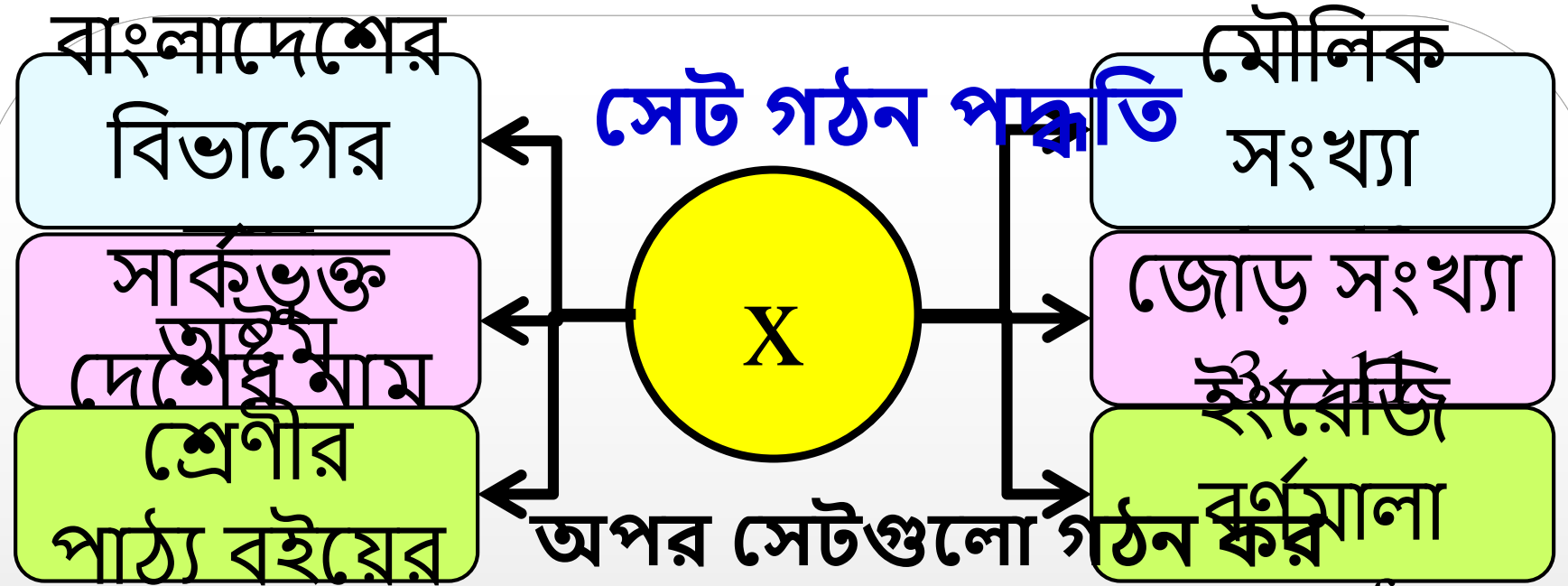
তালিকা পদ্ধতি

একক কাজ



তালিকা পদ্ধতিতে সেট গঠন কর।

সেট গঠন পদ্ধতি



$$A = \{X: X, \text{ মৌলিক সংখ্যা এবং } 1 \leq x \leq 12\}$$

$$B = \{X: X, \text{ ইংরেজি বর্ণমালা এবং } a \leftrightarrow f\}$$

$$C = \{X: X, \text{ সার্কভুক্ত দেশের নাম}\}$$

সেটের সকল উপাদান সুনির্দিষ্টভাবে উল্লেখ না করে উপাদান

নির্ধারণের জন্য শর্ত দেওয়া হয়েছে।

১। তালিকা পদ্ধতিঃ $\cdot A = \{a, b, c\}, B =$

২। সেট গঠন পদ্ধতিঃ $\cdot A = \{x : x \text{ স্বাভাবিক}$

$B = \{3, 6, 9, 12\}\} A = \{x : x, 3 \text{ এর গুনিতক এবং}$

$C = \{x : x, 21 \text{ এর গুণনীয়ক}\} A = \{1, 3, 7, 21\}$

সমকো
ণী
ত্রিভু
জের

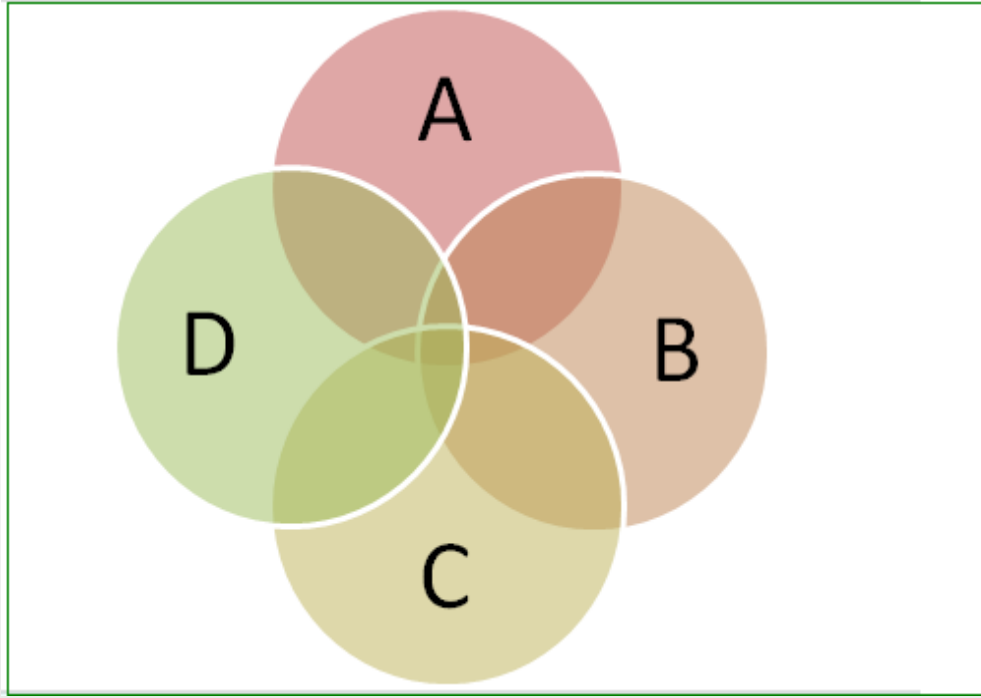
$A = \{\text{লম্ব, ভূমি, অতিভুজ}\}$

$B = \{x : x, \text{সমকোণী ত্রিভুজের}$

এক সপ্তাহের দিনগুলোর বাংলা নাম।

ইংরেজী বর্ণমালায় ভয়েলের তালিকা।

প্রদত্ত শর্ত দ্বারা উভয় পদ্ধতিতে সেট গঠন কর।



$A = \{2, 3, 5, 7, 11, 13, 17, 19, 23, \dots\}$ কে সেট গঠন পদ্ধতিতে

$B = \{5, 10, 15, 20, 25, 30, 35, \dots\}$ কে সেট গঠন পদ্ধতিতে

$C = \{x : x, \text{ পূর্ণ সংখ্যা এবং } x^2 \leq 17\}$ কে তালিকা

$D = \{x : x, \text{ বিজোড় সংখ্যা এবং } 3 \leq x \leq 17\}$ কে তালিকা
পদ্ধতিতে লেখ।।

জোড়ায় কাজ

১। $P = \{x \in \mathbb{N} : 2 \leq x \leq 6\}$ এবং $Q = \{x \in \mathbb{N} : x \text{ জোড় সংখ্যা এবং}$

$x \leq 8\}$ হলে, P ও Q সেটকে তালিকা পদ্ধতিতে প্রকাশ

২। $A = \{2, 3, 4\}$, $B = \{3, 5, 7\}$ কে সেট গঠন পদ্ধতিতে প্রকাশ কর।

৩। $B = \{x : x \text{ ধনাত্মক পূর্ণসংখ্যা এবং } x^2 \leq 21\}$ কে তালিকা

পদ্ধতিতে প্রকাশ কর।

মূল্যায়ন

* সেটের উপাদানগুলোকে কী দ্বারা আবদ্ধ করা হয়?

** { } দ্বারা।

* $x \in B$ এর মধ্যে সম্পর্ক কী?

** x উপাদানটি B এর মধ্যে বিদ্যমান।

* $U = \{1,2,3,4,5,6\}$ কোন পদ্ধতি?

** তালিকা পদ্ধতি।

* সেটকে কী প্রতীক দ্বারা প্রকাশ করা হয়?

** ইংরেজি বর্ণমালার বড় হাতের অক্ষর দ্বারা।

.সেট প্রকাশের পদ্ধতি কয়টি ও কী কী?

বাড়ির কাজ

$U = \{1, 2, 3, 5, 6, 7, 8, 9\}$,

$A = \{1, 3, 5, 7\}$

$B = \{2, 3, 4, 6\}$,

$C = \{3, 4, 7\}$

1. A কে সেট গঠন পদ্ধতিতে প্রকাশ কর।
2. U এবং B সেটের মধ্যে সম্পর্ক কী?
3. কোনটি মৌলিক সংখ্যার সেট?
4. কোনটি জোড় সংখ্যার সেট?
5. A কে কোন সংখ্যার সেট বলা হয়?

ধন্যবাদ

